

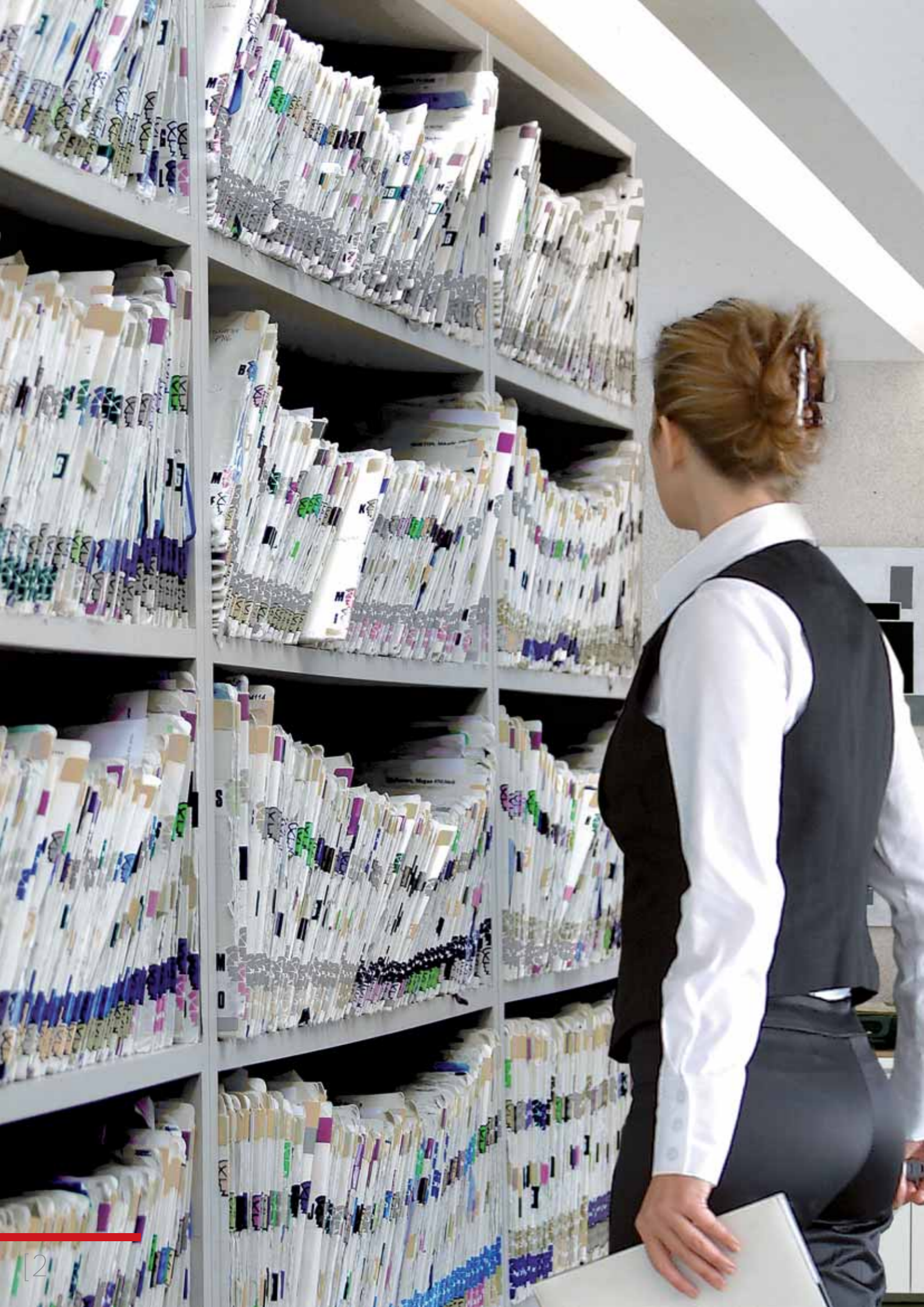


UNO SCRIGNO PER I DOCUMENTI IMPORTANTI

smartfile



THE DOCUMENT TRACKING SYSTEM



Gestire l'informazione significa poterla controllare. Nello spazio e nel tempo. Con i sistemi tradizionali di archiviazione, però, questo non è sempre possibile. I documenti possono finire nelle mani di chiunque. Oppure essere rintracciati solo dopo una notevole perdita di tempo*.

* Una recente statistica ci aiuta a capire le dimensioni del fenomeno. L'Istituto Internazionale Delphi Group ha rilevato che il tempo impiegato dagli operatori nella ricerca di documenti d'archivio è in media di 4 ore la settimana. Una prassi negativa che costa a imprenditori e pubblica amministrazione alcune migliaia di euro l'anno per ogni dipendente.



La soluzione **SmartFile**.

L'archiviazione protetta richiede una soluzione che fornisca tre certezze: L'**accesso** controllato alle informazioni, l'immediata **rintracciabilità** dei documenti e la **registrazione** della loro consultazione.

Oggi questo "sistema intelligente" esiste e ha un nome: **SmartFile**.



Le qualità di SmartFile si possono riassumere in una frase:

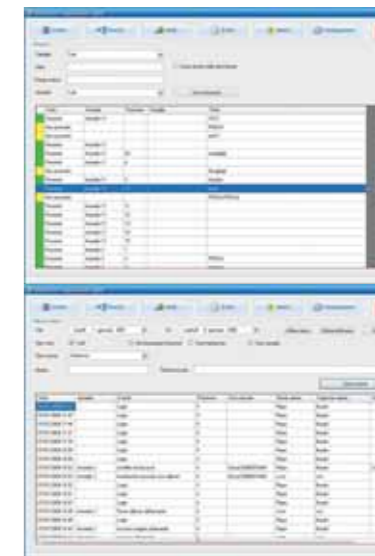
La sicurezza non richiede cambiamenti.

SmartFile è un armadio con funzioni di archivio dotato di una caratteristica importante e di una dote unica.

Un cuore tecnologico e la capacità di proteggere i contenuti archiviati senza complicare l'attività di chi dovrà consultarli.

A renderlo un arredo elegante e facilmente integrabile ci pensano poi le finiture e i materiali di qualità superiore.

Avere **SmartFile** in ufficio cambia la vita senza cambiare le abitudini.



Lo mettiamo alla prova?

Un operatore autorizzato si avvicina all'armadio.

La persona è provvista di una tessera di riconoscimento chiamata *key card*. Questo oggetto, grande quanto una carta di credito, rende possibile un'attività altrimenti complessa:

l'identificazione dell'operatore e la verifica della sua autorizzazione a operare.

Una volta fatte le presentazioni l'anta dell'armadio si apre automaticamente. L'operatore sfila un raccoglitore e consulta il documento importante. Quando ha finito fa l'operazione inversa: ripone il documento nel raccoglitore e quest'ultimo sul ripiano. Richiude la porta dell'armadio e si allontana.

La consultazione si è svolta con la facilità di sempre. Questa volta, però, anche nella massima sicurezza. Non solo.

L'intera attività è stata tracciata. Data, ora, nome dell'operatore, documento consultato.

A futura memoria.



I punti di forza. Nel presente e nel futuro



Nessuna opzione.

Tutto quello che conta è già incluso.



L'uso di SmartFile non comporta alcun cambiamento nella normale attività degli operatori, né richiede ridondanti input di dati o doppi inserimenti.



Il sistema consente l'accesso alle sole persone autorizzate. Con svariate possibilità. Per esempio, solo ad alcuni armadi o solo a specifici raccoglitori. In caso di accesso illegittimo scatta un allarme acustico, con un avviso di attenzione che rimbalza fino alla centrale di supervisione.



Conserva in modo sicuro la storia completa delle movimentazioni, grazie a un database aggiornato in tempo reale e consultabile anche in remoto.



Garantisce la ricerca e l'individuazione dei documenti archiviati, o di eventuali oggetti contenuti nei singoli raccoglitori, anche a distanza di anni.



È in linea con le prescrizioni normative in materia di tutela dei dati personali e della privacy, in osservanza di quanto previsto dal D.lgs. n.196/2003 "codice in materia di protezione dei dati personali", dalla circ. CNIPA n.11/2004 "regole tecniche sulla conservazione documentale" e dal D.lgs. n.82/2005 "codice dell'amministrazione digitale". Consente inoltre di ottemperare alle ulteriori prescrizioni impartite in materia dall'Autorità Garante per la Privacy.



È integrabile e personalizzabile con soluzioni software di protocollazione, gestione documentale, archiviazione ottica sostitutiva e hardware come telecamere di vigilanza e sistemi di allarme fruibili in remoto.

L'architettura del sistema

La tecnologia dell'armadio.

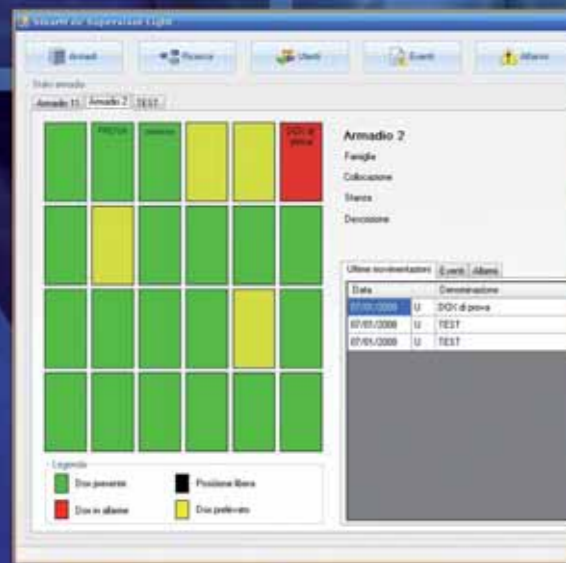
SmartFile si compone di quattro elementi essenziali.



1. Un **rilevatore di presenza** a led tricolore, posizionato sul top dell'armadio, con funzioni di segnalatore acustico e di allarme.



2. Un **sensore di prossimità** installato su un'anta, in grado di leggere la key card dell'operatore.

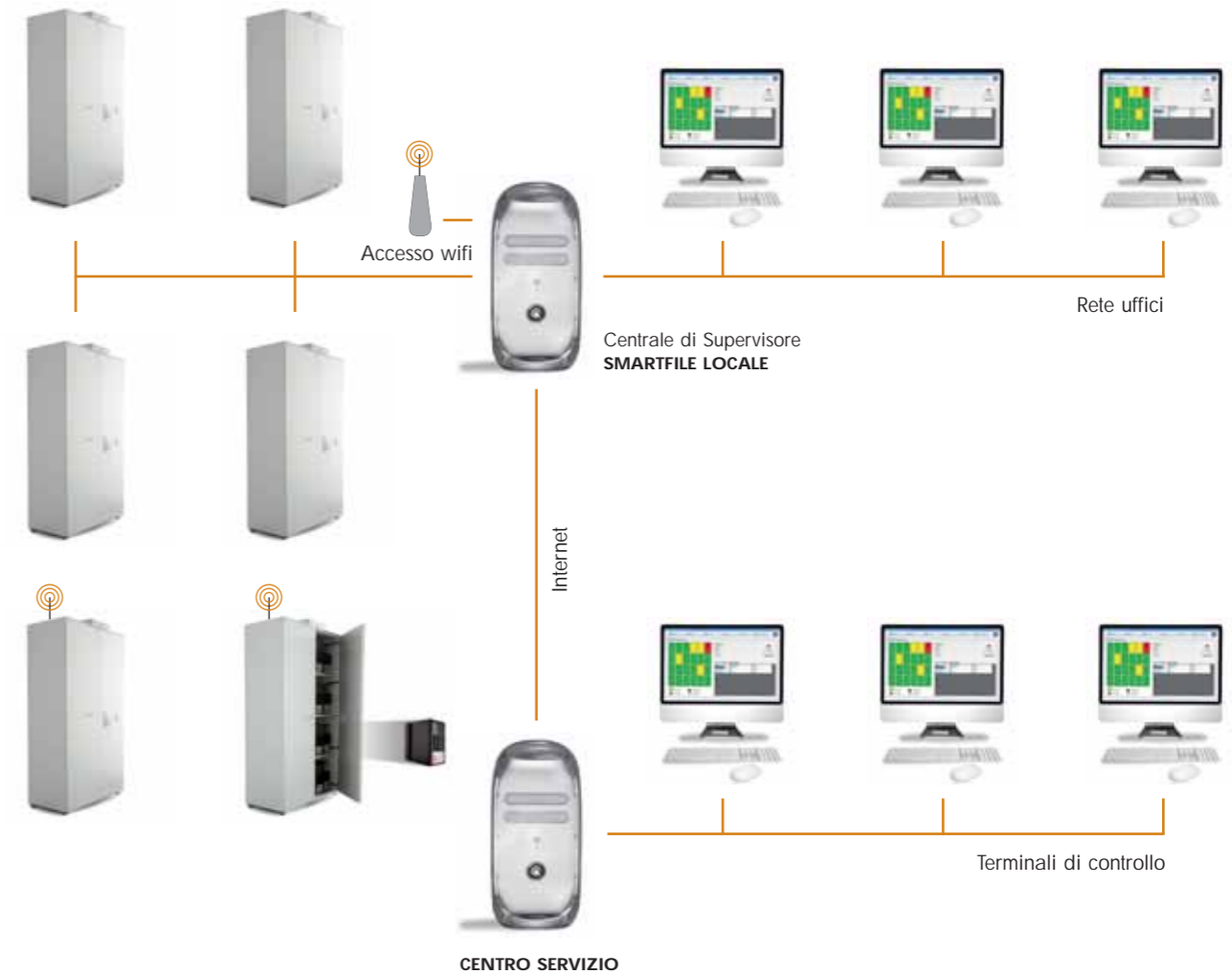


3. Una **centralina di controllo** che svolge la delicata funzione di comunicare via rete ethernet al software di supervisione tutto ciò che accade intorno e dentro l'armadio.



4. I **raccoglitori** provvisti di un chip transponder annegato nel dorso che permette al sistema di identificarli in modo univoco. I chip, attraverso sensori presenti nella parte posteriore dell'armadio, consentono inoltre di comunicare al software di supervisione ogni evento che coinvolge il raccoglitore stesso (prelievo, tempo di consultazione, riposizionamento).

La centrale di supervisione.



È il cervello del sistema. Un personal computer provvisto di un software che interagisce in modo continuo e istantaneo con i sensori presenti nell'armadio.

L'apertura e la chiusura delle porte, la consultazione dei raccoglitori, gli allarmi e ogni altro evento che riguarda l'armadio viene monitorato, autorizzato o negato, e infine archiviato.

La centrale di supervisione, inoltre, è in grado di comunicare in modo automatico le eventuali situazioni di allarme a sistemi di monitoraggio remoti, con compiti cioè di controllo superiore.



Oltre l'armadio

L'archiviazione sostitutiva:
dai file cartacei a quelli informatici.

Le virtù di SmartFile si estendono a ogni forma di archiviazione che necessiti protezione, anche a quella elettronica. Interfacendosi con appositi applicativi di conversione in digitale, il sistema consente infatti di archiviare file informatici e di custodirli con la medesima efficacia di quelli cartacei. L'archiviazione elettronica è in linea con i principi dettati dal D.lgs. n. 82/2005 "Codice dell'Amministrazione Digitale", che prescrive alle Amministrazioni di creare fascicoli informatici, più facilmente condivisibili di quelli su carta.

L'archiviazione sostitutiva, inoltre, dovrebbe essere praticata anche con obiettivo di dematerializzare la documentazione cartacea, secondo le regole dettate dalla circolare n. 11/2004 del CNIPA (Centro Nazionale per l'Informatica nella Pubblica Amministrazione).

I grandi archivi:
l'armadio all'ennesima potenza.

Il sistema SmartFile consente di proteggere anche gli archivi di grandi dimensioni, costituiti da decine di scaffalature e centinaia di scatole e documenti. In questo caso la logica funzionale dell'armadio intelligente viene estesa a un'intera stanza. L'utente provvisto di key card è identificato lungo i corridoi da antenne radio disposte sugli scaffali. Verificata la sua autorizzazione a operare, il sistema consente di inserire o rimuovere scatole e fascicoli (tutti o in parte), esattamente come avviene con l'armadio. La possibilità offerta dal sistema di ritrovare informazioni archiviate da lungo tempo diventa in questo caso particolarmente utile ed è agevolata dall'utilizzo di un comune browser web.

I destinatari

Settore	Area	Contenuti da proteggere
Pubblica Amministrazione	Enti centrali e Enti locali (Ministeri, Regioni, Province, Comuni, ecc.)	Atti normativi, delibere, istanze dei cittadini, documenti interni
	Tribunali, Procure e Strutture Giudiziarie in genere	Atti processuali, atti secretati
	Strutture investigative e Militari (Commissariati, Stazioni di Polizia, Caserme)	Attività investigativa, documenti militari
	Strutture Sanitarie (Ospedali, Cliniche, ASL)	Cartelle cliniche, analisi, prognosi, farmaci particolari
Professionisti	Avvocati, Commercialisti, Notai, Consulenti del Lavoro, Promotori finanziari, Progettisti, Ingegneri	Fascicoli dei clienti, atti riservati in custodia, documenti aziendali e societari, progetti
Aziende	PMI e grandi imprese	Contratti, brevetti, progetti, ricerche, database clienti, contabilità, fascicoli del personale.
Grandi Organizzazioni*	Centri di ricerca	Progetti, studi
	Banche	Informazioni sui clienti, estratti conti storici, ecc.
	Operatori Telefonici	Tabulati da conservare
	Servizi Postali	Pacchi, lettere, documenti, ecc.
	Spedizionieri	Materiale spedito e in giacenza
	Editori	Master prodotti
	Centri elaborazione dati	Dati storici

* Grazie a SmartFile, le Grandi Organizzazioni ramificate sul territorio possono mantenere da modalità remota uno stretto monitoraggio degli accessi e delle movimentazioni che avvengono localmente.



La società e la sua missione



SmartFile nasce da una collaborazione interdisciplinare tra aziende leader nei rispettivi mercati. Doimo City Line Spa di Treviso, che attraverso la propria divisione dedicata agli arredi per l'ufficio ha realizzato l'armadio e VDA Elettronica Spa di Pordenone, società specializzata nella building automation e nella produzione di tecnologia, che ha curato la progettazione dell'infrastruttura hardware e software. Gli sviluppi applicativi dell'idea, invece, si devono all'avvocato Glauco Riem, docente universitario di informatica giuridica ed esperto di gestione documentale.

L'obiettivo dell'azienda è quello di offrire soluzioni capaci di semplificare e massimizzare l'efficienza dei processi operativi, applicando la tecnologia agli arredi e agli strumenti di lavoro tradizionali.



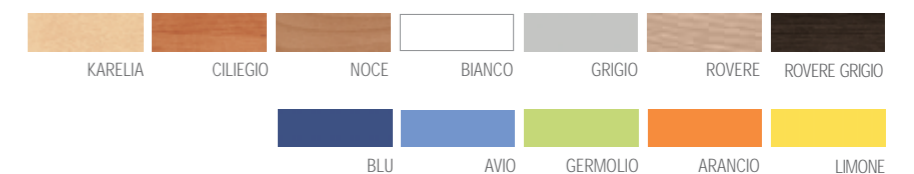
L'armadio: colori e finiture.

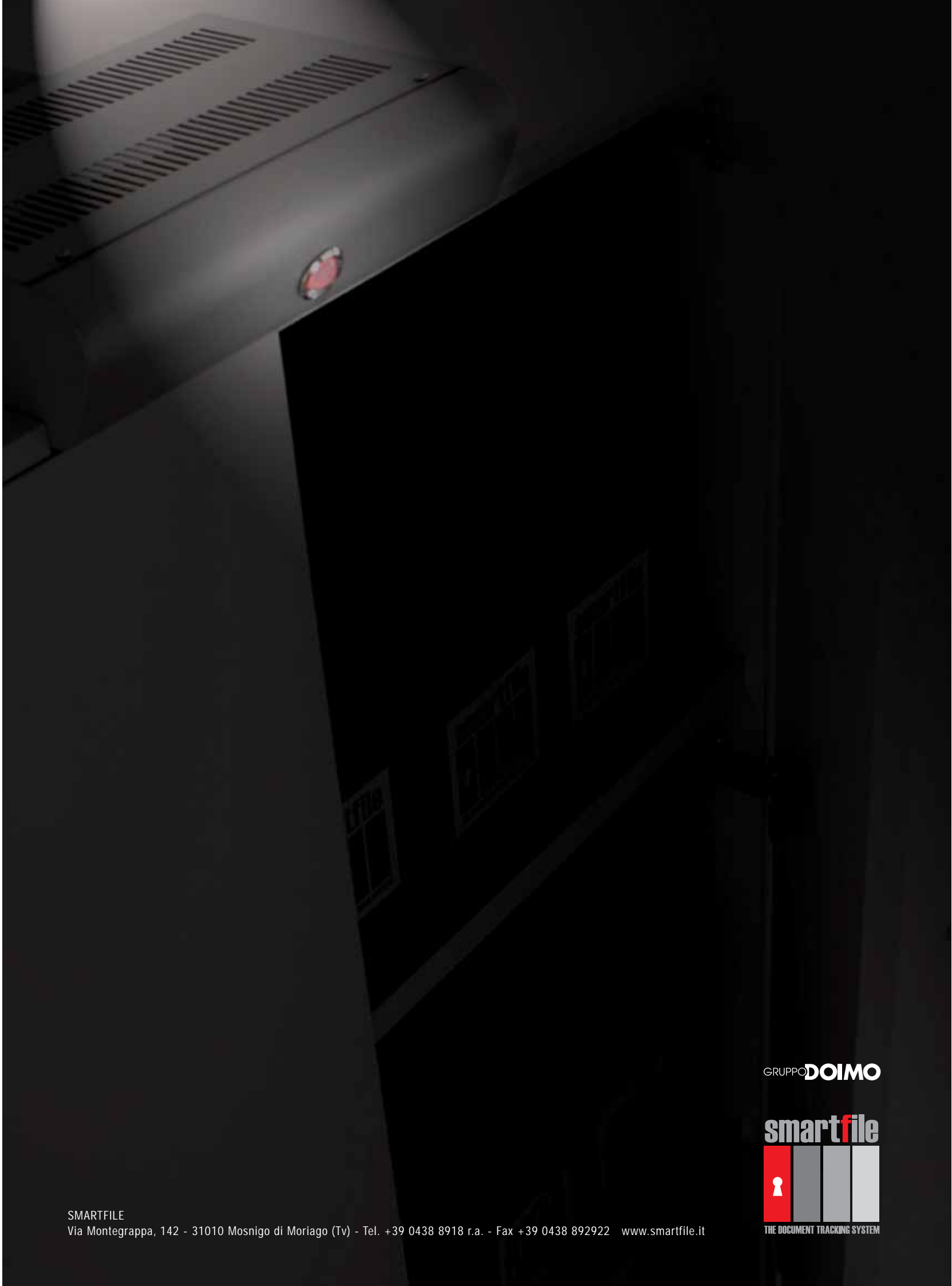


STRUTTURA



FRONTALI





GRUPPO **DOIMO**

smartfile



THE DOCUMENT TRACKING SYSTEM

SMARTFILE

Via Montegrappa, 142 - 31010 Mosnigo di Moriago (Tv) - Tel. +39 0438 8918 r.a. - Fax +39 0438 892922 www.smartfile.it